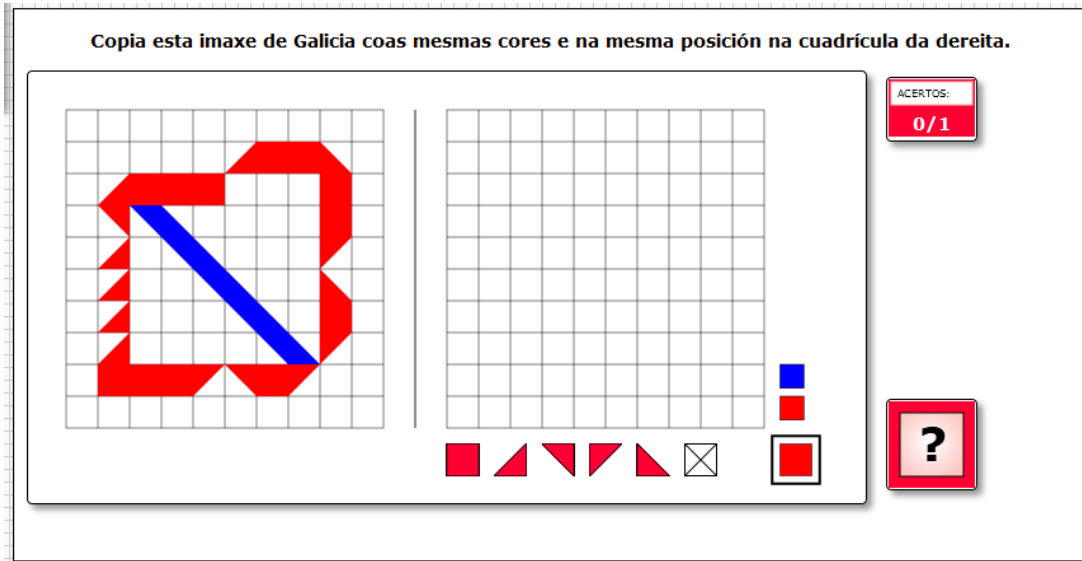


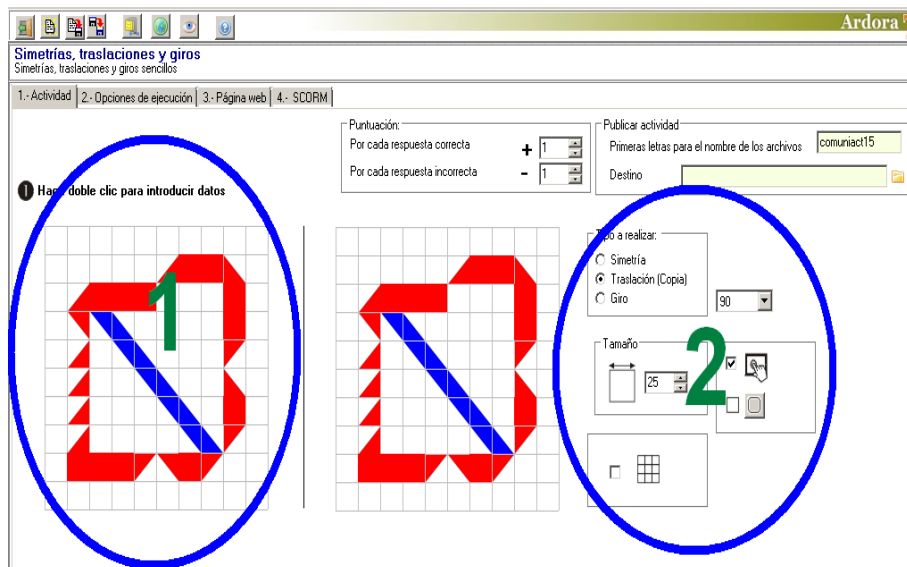
Actividade interactiva - Simetrías, translacións e xiros

www.webardora.net

Actividade na que o usuario ha de nunha cuadrícula, copiar un debuxo, crear un debuxo simétrico ou crear un xirado certos graos:

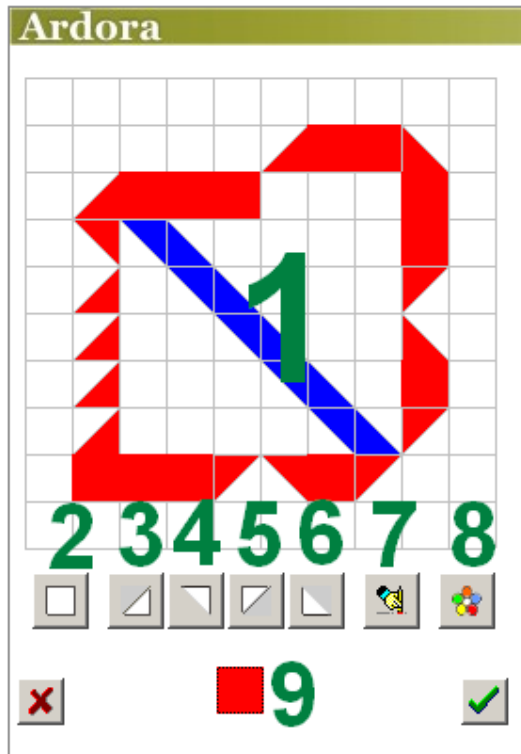


Na pestana "Actividade" atopamos:



ZONA 1

Facemos dobre clic na cuadrícula e aparece a táboa para crear o debuxo a reproducir:

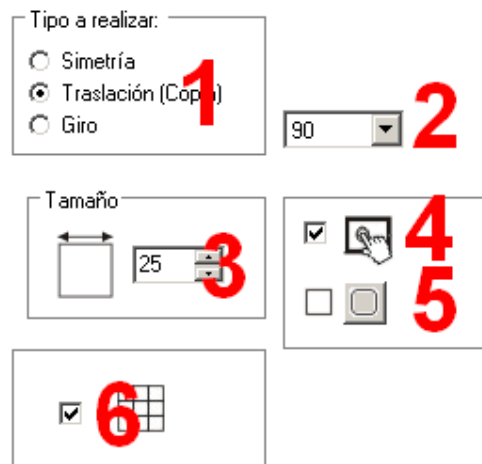


Na cuadrícula de 10 x 10 (1) aparecen os 100 cadrados que poderemos pintar. O primeiro que faremos será elixir a cor co que imos pintar no botón (8); unha vez elixido, a cor activa aparecerá no recadro (9). Logo escolleremos a forma do "pincel": o botón (2) para pintar todo o cadrado, e os botóns (3-4-5-6) para pintar só a metade do cadrado na zona triangular correspondente. Esta forma tamén aparecerá na mostra (9). Aplicaremos formas e cores para crear o noso debuxo, e se nalgún momento nos equivocamos pulsaremos no botón (7); nese momento na figura de mostra (9) aparecerá un cadrado branco cunha cruz e poderemos facer clic nalgún dos cadrados da cuadrícula para borrar o seu contido.

Unha vez rematemos e pulsemos no botón verde de confirmación, na pantalla principal aparecerá o debuxo na cuadrícula da esquerda e na segunda cuadrícula unha a súa copia.

ZONA 2

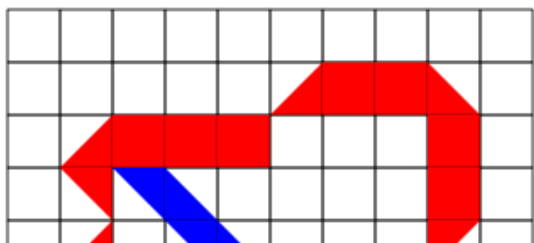
No recadro "*Tipo a realizar:*" (1) indicaremos se o usuario terá que crear a figura simétrica, se terá que copiala, ou se terá que reproducila xirada certo número de graos. Neste último caso despregaremos a lista (2) para escoller un xiro de 90°, 180° ou 270°. Pulsando en cada un destes tres botóns de opción aparecerá na cuadrícula da dereita a figura exacta a reproducir polo



usuario.

No campo (3) poderemos elixir o tamaño dos pequenos cadrados que compoñen a cuadrícula, polo que hai que pensar que un aumento neste campo de "X" píxeis, suporá un aumento de "10 X" píxeis nos lados da cuadrícula. Coa casa (4) faremos compatible a actividade con dispositivos de pantalla táctil. Os botóns (5) son para redondear ou non as esquinas dos recadros da actividade (agás os da cuadrícula). Finalmente, activando a casa (6) faremos que no modelo poidan verse as liñas da cuadrícula sobre as zonas sólidas (máis doado):

activada:



desactivada:

